

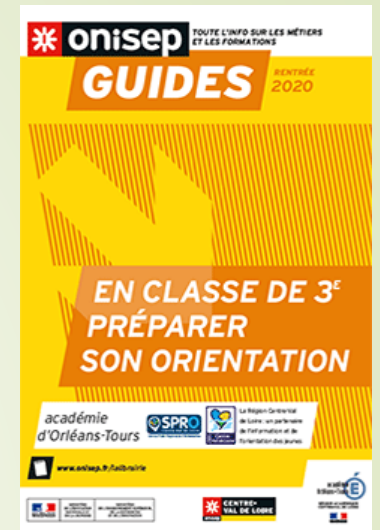
Réunion information 24 septembre 2020.
Collège Beaulieu - Châteauroux

Après la 3^{ème}

Madame CHABIRAND (3A),
Madame MASSON (3B),
Madame VIGNÉ (3C),
Monsieur NAVARRO (3D),
Monsieur BRETAUDEAU (ULIS),

Madame JARDAT, chef d'établissement.

Madame BESANÇON, Psychologue de l'Education nationale.



Version 2020

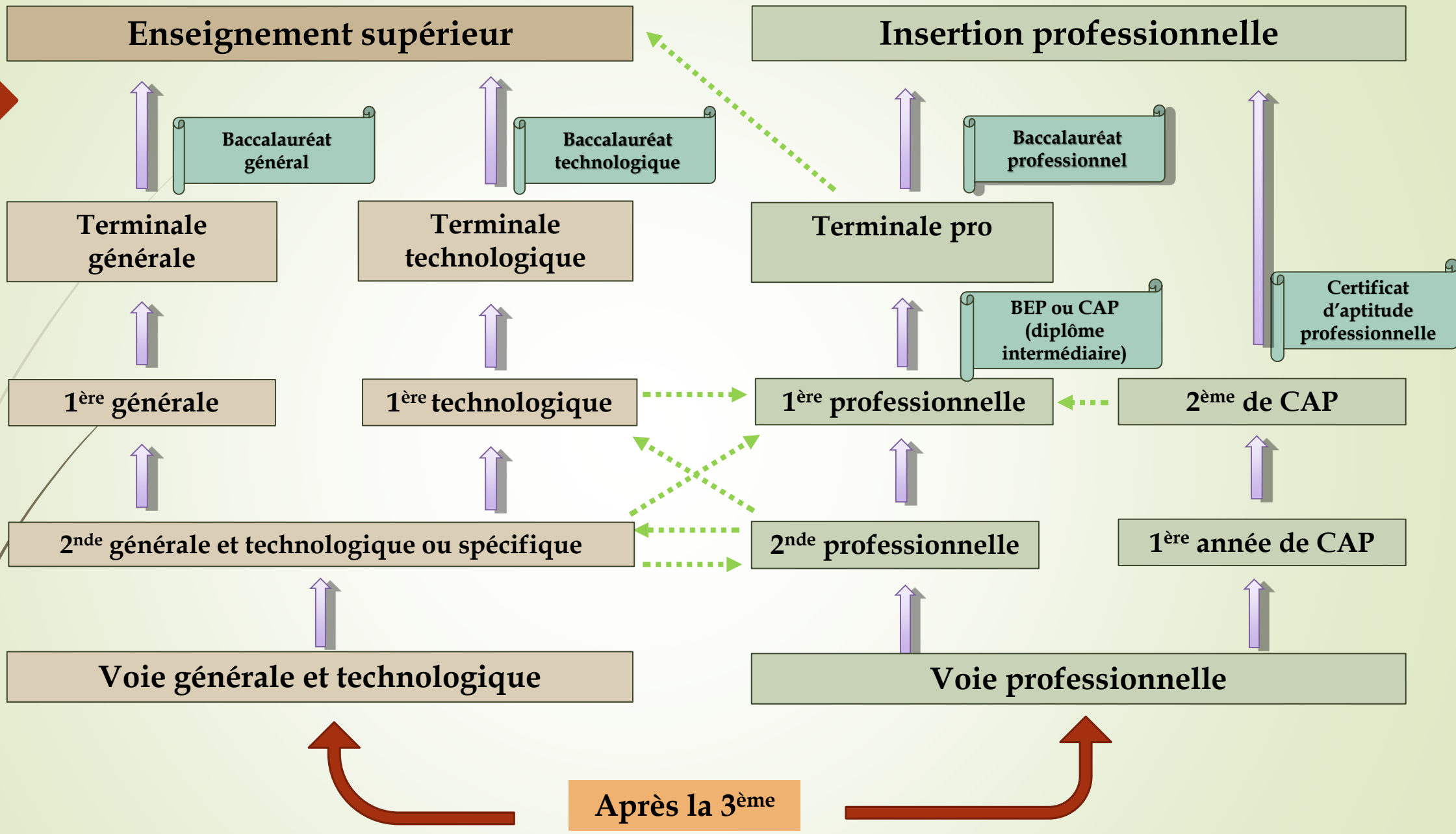


Les filières post-3^{ème}

Votre enfant souhaite-t-il s'engager dans des études longues ?

Votre enfant souhaite-t-il entrer rapidement dans le monde du travail ?





←..... Réorientation et passerelle sous conditions



La voie professionnelle

« Je veux pouvoir m'insérer rapidement dans la vie active »

La voie professionnelle après la 3^{ème}

✓ Le CAP: 2 ans. Différents domaines.

✓ Le Bac Professionnel: 3 ans. Différents domaines.

Possibilité d'obtenir un BEP ou un CAP pendant la préparation du Bac professionnel.

- Acquérir des connaissances et des savoir-faire dans un domaine professionnel.
- Entrer dans la vie active.

En fonction du domaine visé, il existe des familles de métiers en 2^{nde} pro.

Exemples:

- *métiers de la gestion administrative, du transport et de la logistique*
- *métiers de la relation client*
- *....*

Certaines formations peuvent être très demandées. Il est important d'envisager plusieurs vœux.

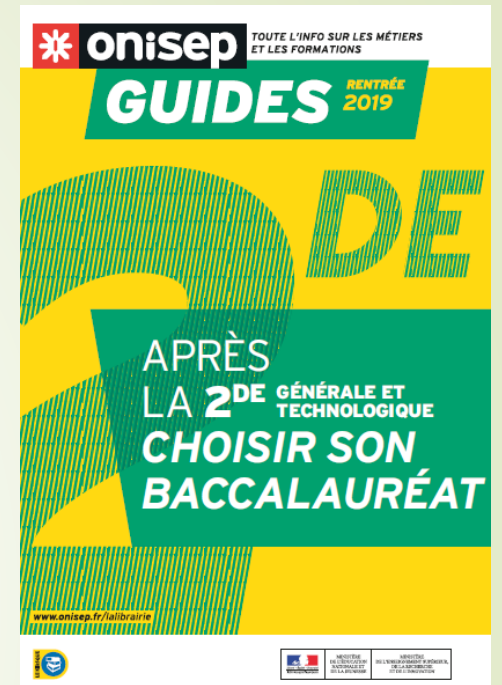
L'APPRENTISSAGE (alternance)

- ✓ Avoir **16 ans** ou avoir **15 ans** **et** fait une classe de 3^{ème},
- ✓ Signer un **contrat d'apprentissage** avec un employeur (pour 2 ou 3 ans),
- ✓ Le temps de travail est partagé entre **l'entreprise et le CFA**,
- ✓ Les **congés payés** 5 semaines par an,
- ✓ Le **salaire** est compris entre 27 et 78 % du SMIC selon l'âge et l'ancienneté,

Attention: PÉRIODE D'ESSAI

CENTRE D'AIDE A LA DECISION (CAD)
de la Chambre des Métiers et de l'Artisanat de l'INDRE
Point d'accueil, d'information et d'aide au recrutement
pour les jeunes à la recherche d'un apprentissage.
02 54 08 80 16

La voie générale et technologique



« J'envisage une poursuite de formation après le bac (au moins 2 à 3 ans) »

La seconde Générale et Technologique

- Un **enseignement commun** (26h30 en moyenne).
- 1 ou 2 (voire 3 si LCA) **enseignements optionnels** à choisir :
1 enseignement général et/ou 1 enseignement technologique.
(+ LCA : latin ou grec éventuellement)

Enseignements optionnels = ne sont pas obligatoires.

Baccalauréat général

**Disparition des séries.
Choix d'enseignements
de spécialité.**

Analyser

Synthétiser

- L'enseignement est abstrait et théorique ;
- Nécessité de poursuivre des études supérieures (3, 5 ou 8 ans après le bac).

Argumenter

Rédiger

Réfléchir

Baccalauréats technologiques

Travaux
pratiques

- STI2D,
- STMG,
- STL,
- ST2S,
- STAV,
- STD2A,
- S2TMD,
- STHR (après une 2nde spécifique).

- Être curieuse/curieux de découvrir de nouvelles matières technologiques liées à un domaine;

- Les matières technologiques sont aussi importantes que les matières générales ;

- Viser au moins des études à bac+2 voire bac+3.

Enseignement
appliqué

Travail de
groupe

Observation

Expérimentation



CALENDRIER ET PROCEDURES

Les moments clés de la classe de 3^{ème}



TEMPS FORTS DE L'ANNEE

Dès le début d'année...

→ Réfléchir, en parler avec son entourage, avec le professeur principal, la psy-EN, faire des recherches...

→ Entretien d'orientation de début d'année.

- **Forum de l'orientation** : Janvier.
- **Stage de découverte** en entreprise : Février.
- **Nuit de l'orientation - CCI Châteauroux** : Février – Mars.
- **Rencontre parents-professeurs** : Fin mars.
- Février-mars : **Mini-stage(s) dans les lycées** pro voire technologiques, **Journées Portes Ouvertes (JPO)** des établissements.
- **Rencontre avec les proviseurs** : Avril.

Il peut y avoir des modifications ou annulations en fonction de la situation sanitaire.

Rappel: Se renseigner sur les sections à recrutement particulier signalées dans la brochure « Après la 3^{ème} » par ce triangle ▲.

CALENDRIER DE L'ORIENTATION

Fin 1^{er}
semestre

L'élève et la famille indiquent les **intentions d'orientation**.
Le conseil de classe répond en formulant un **avis provisoire**.

Saisie sur TSO

Fin 2^{ème}
semestre

L'élève et la famille font une **demande définitive d'orientation**.
Le conseil de classe formule une **proposition d'orientation**.

Saisie sur TSO

- ✓ Si la proposition du conseil de classe est conforme au choix de l'élève et de sa famille, elle devient **décision d'orientation**.
- ✓ Si la proposition du conseil de classe est différente de la demande de l'élève et de sa famille :
 - entretien avec le chef d'établissement, qui prend la **décision d'orientation**.
 - en cas de désaccord persistant, commission d'appel possible. La commission prend la **décision d'orientation**.

Bien distinguer la procédure d'orientation de la procédure d'affectation.

Procédure d'AFFECTATION → PROCEDURE INFORMATISEE D'AFFECTATION

En 2nde GT, 1ère année CAP, 2nde Pro (lycées)

(sous réserve de modifications pour l'année en cours)

Saisie sur TSA

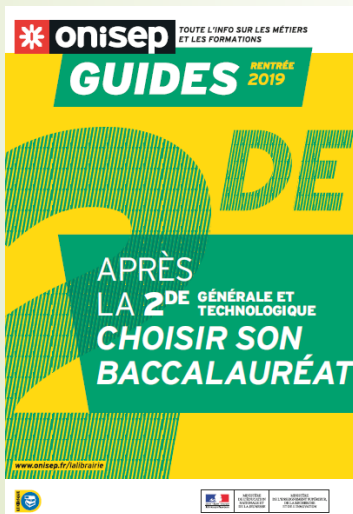
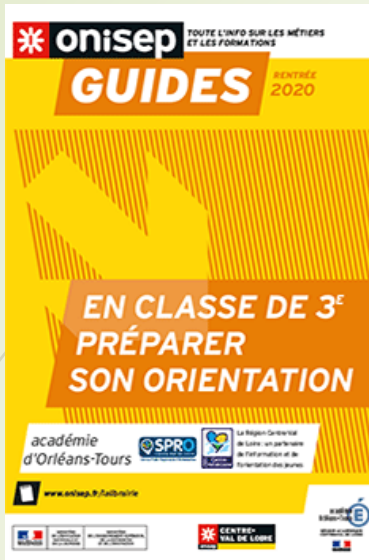
Faire plusieurs vœux et bien réfléchir à l'ordre des vœux.

Elargir à des vœux sous statut scolaire lorsque l'apprentissage est envisagé.

Importance des résultats scolaires et validation des compétences du socle commun.

Zone géographique de recrutement.

Après l'affectation → l'inscription !



Sur le site ONISEP

Se trouvent des informations nationales sur les métiers
et les formations...
ainsi que des informations régionales !

Brochures académiques (Onisep Centre):

<http://www.onisep.fr/Pres-de-chez-vous/Centre-Val-de-Loire/Orleans>

Dates des Journées Portes Ouvertes (Onisep Centre):

<http://www.onisep.fr/Pres-de-chez-vous/Centre-Val-de-Loire/Orleans/Agenda-de-l-orientation/Rendez-vous-a-ne-pas-manquer/Journees-portes-ouvertes>

LE DIPLÔME NATIONAL DU BREVET (DNB)

- **Le contrôle continu / 400 points**: 8 domaines du socle à valider avec 4 niveaux de maîtrise.

Très bonne maîtrise (50 points)

Maîtrise satisfaisante (40 points)

Maîtrise fragile (25 points)

Maîtrise insuffisante (10 points)

+ Les enseignements de complément (facultatifs) : LCA, enseignement du chant choral.

- **L'épreuve orale / 100 points**: obligatoire, elle porte sur un sujet au choix du candidat. Sujet qui aura été vu au cours de son cycle 4 (de la 5^{ème} à la 3^{ème}).
 - **Les épreuves écrites / 300 points**: Fin juin, elles comprennent 4 disciplines (français, mathématiques, histoire-géographie-EMC, Sciences).
- ➔ Pour s'entraîner, des épreuves blanches sont prévues dans l'année.



Merci de votre attention et bonne soirée.